

СПЕЦИФИКАЦИЯ ДЕТАЛЕЙ

Поз.Обозначение	Наименование	Кол.	Материал	Масса, кг		Приме-чание
				ед.	общ.	
1	ГОСТ 8509-93 Угелок 50x50x5 l=150	1	Ст3сп ГОСТ 535-2005	0,565	0,565	
2	ГОСТ 7798-70 Болт М8x30 5.6	4	ГОСТ 1759, 0-87 35	0,017	0,068	
3	ГОСТ 5915-70 Гайка М8. 8	8	ГОСТ 1759, 0-87 35	0,005	0,040	
4	По настоящему чертёжу Полушомут	2	Б-ПН-4 ГОСТ19904-90 Мст Ст3сп ГОСТ 16523-97	0,085	0,170	
5	По настоящему чертёжу Прокладка	2	Б-ПН-2 ГОСТ19903-74 Мст 08Х18Н10Т ГОСТ 5582-75	0,028	0,056	
6	ГОСТ 8509-93 Угелок 35x35x4 l=250	1	Ст3сп ГОСТ 535-2005	0,525	0,525	См. п. 6
7	ГОСТ 11371-78 Шайба 8	4	Ст3сп5 ГОСТ 18123-82	0,002	0,008	
8	По чертёжу РЗ. 01510. 9. 0. 21 Мст Б-ПН-6x300x300	1	С245 ГОСТ 27772-88	4,240	4,240	
9	По чертёжу РЗ. 01510. 9. 0. 21 Болт БСР 12x110 У3	4	Сборный	0,140	0,560	
	ГОСТ 2246-70 Пробилок		СВ-04Х19Н11М3		—	
	ГОСТ 9467-75 Электроды		УОНИИ-13/45		—	
Итого:				6,232		

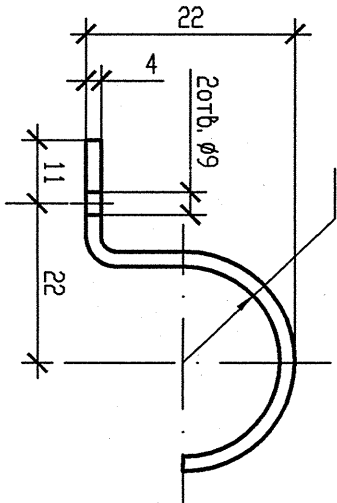
АРХИВНЫЙ  
ЭКЗЕМПЛЯР

Инб. N подл. РЗ. 07545. 1. 0. 13

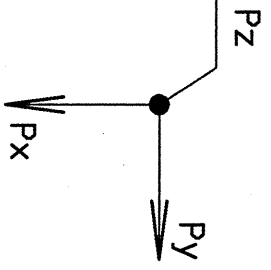
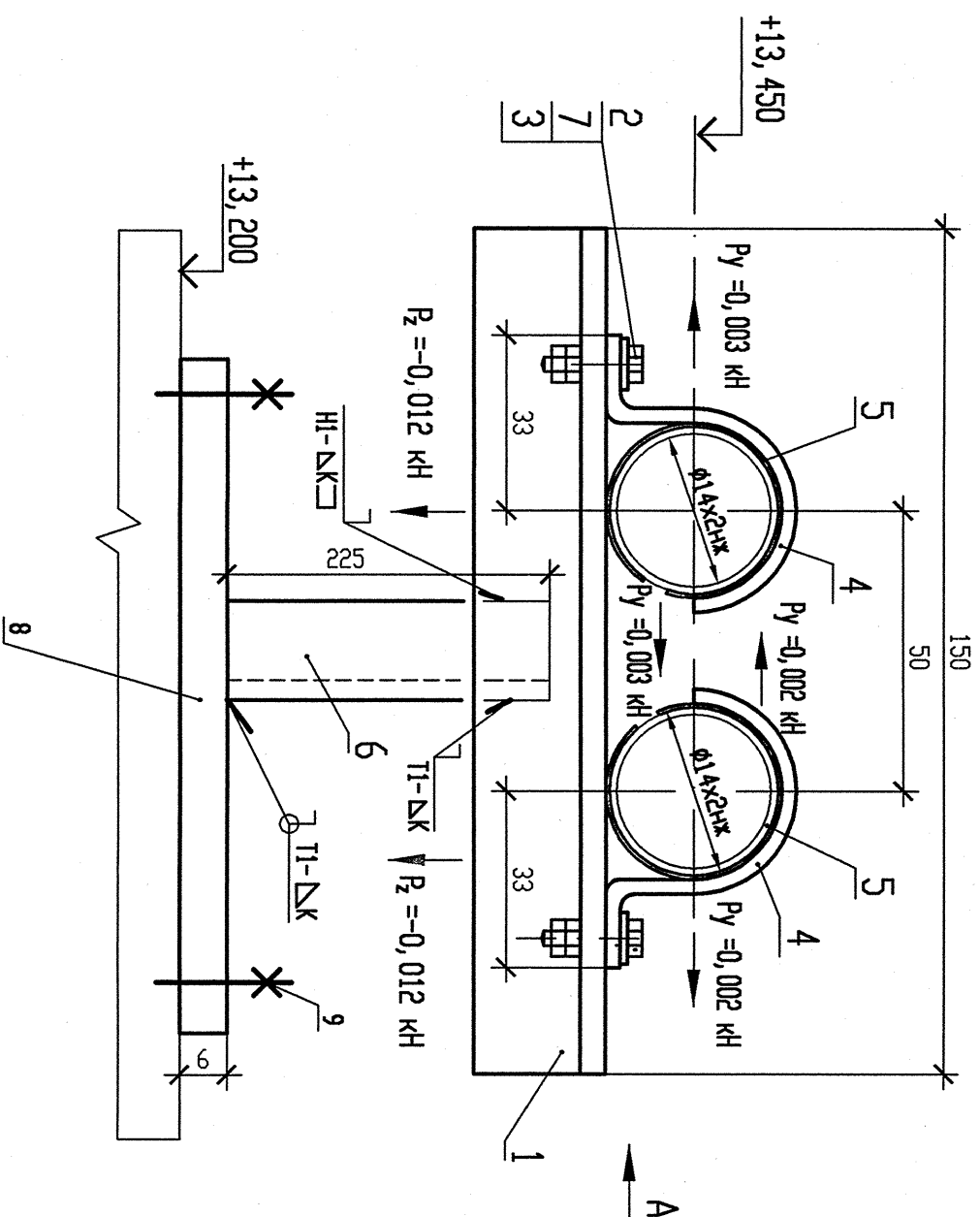
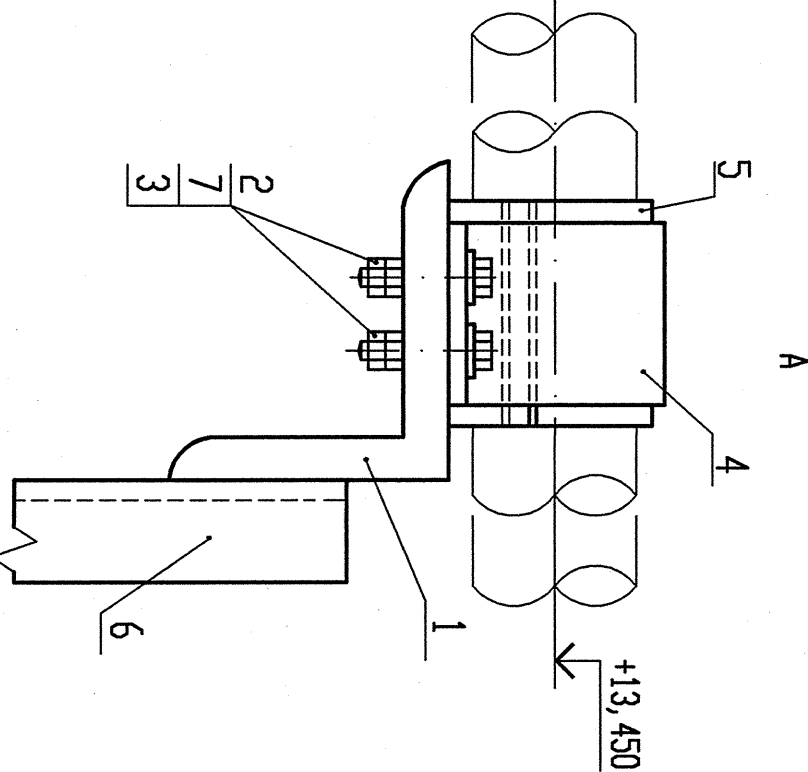
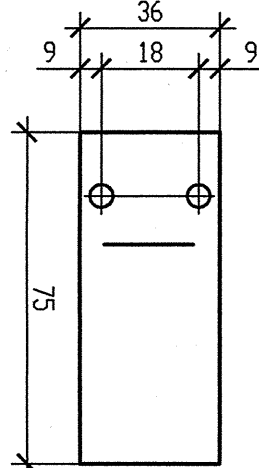
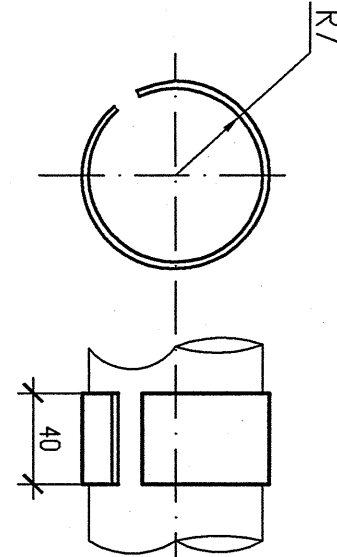
Лист 17

Изм	№	уч.	Лист	№	Лист	Подп.	Дата
Инженер эк.	Подпись	Подпись	03.10				
Проб. вед. инж	Исаева	Исаева	03.10				
Н. контр.	Красноярск	Красноярск	15.10				
РОСТОВСКАЯ АЭС БЛОК 3							
Стелкорпус (Реконструкция в осях 27'-31) Трубопроводы отбора проб с блоков системы СВ0-5							
Опора скользящая направляющая 13				Стальная	Лист	Листов	
				Р		1	
				ОАО "НИАЗИТ" 2013			

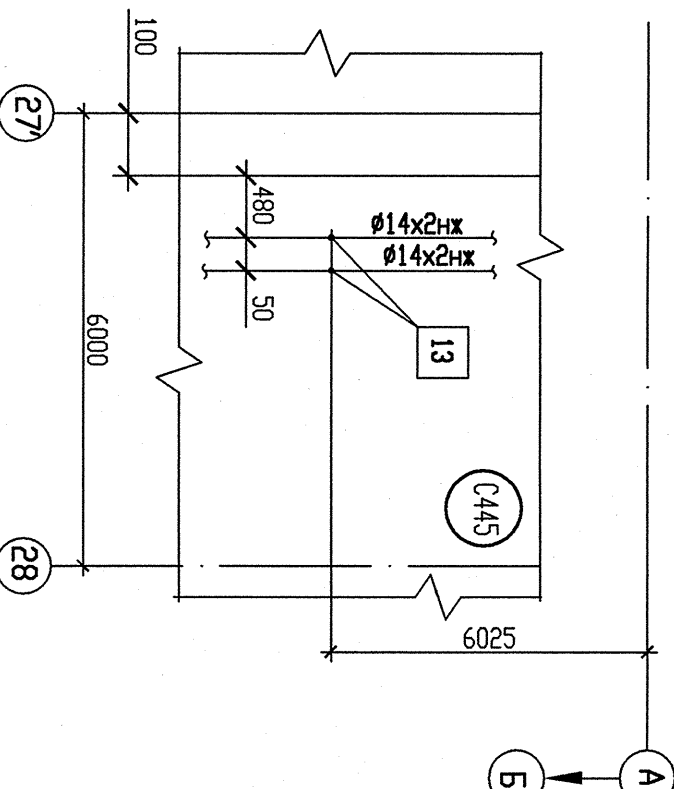
Деталь поз. 4 (Lp=75)



Деталь поз. 5 (Lp=45)



План расположения опоры 13



- 1 Прибылку опоры смотри чертёж R0. TV42. 3004. 013. 02. 00. 001 (РЗ. 07545. 1. 0. 13 лист 2).
- 2 Сборку производить по ГОСТ 5264-80.
- 3 Катет шва ЛК по наименьшей толщине собираемых деталей.
- 4 Отметки оси трубопроводов подлежат уточнению в соответствии с уклоном трубопроводов.
- 5 Максимальные нагрузки на опору даны с учетом сейсмического воздействия.
- 6 Деталь поз. 6 обрезать на монтаже до размеров, указанных на чертеже, с уточнением по месту.
- 7 Деталь поз. 5 приварить сборкой к детали поз. 4.
- 8 Детали позиции 8, 9 выполнить в соответствии с требованиями чертежа РЗ. 01510. 9. 0. 21.
- 9 Чертеж РЗ. 01510. 9. 0. 21 выпущен в качестве прилагаемого документа к РЗ. 02090. 1. 0. 13.
- 10 Изготовить один комплект.

Инб. N подл.	Подп. и дата	Взам. инб. N
R3. 07545. 1. 0. 13	03.10.14	